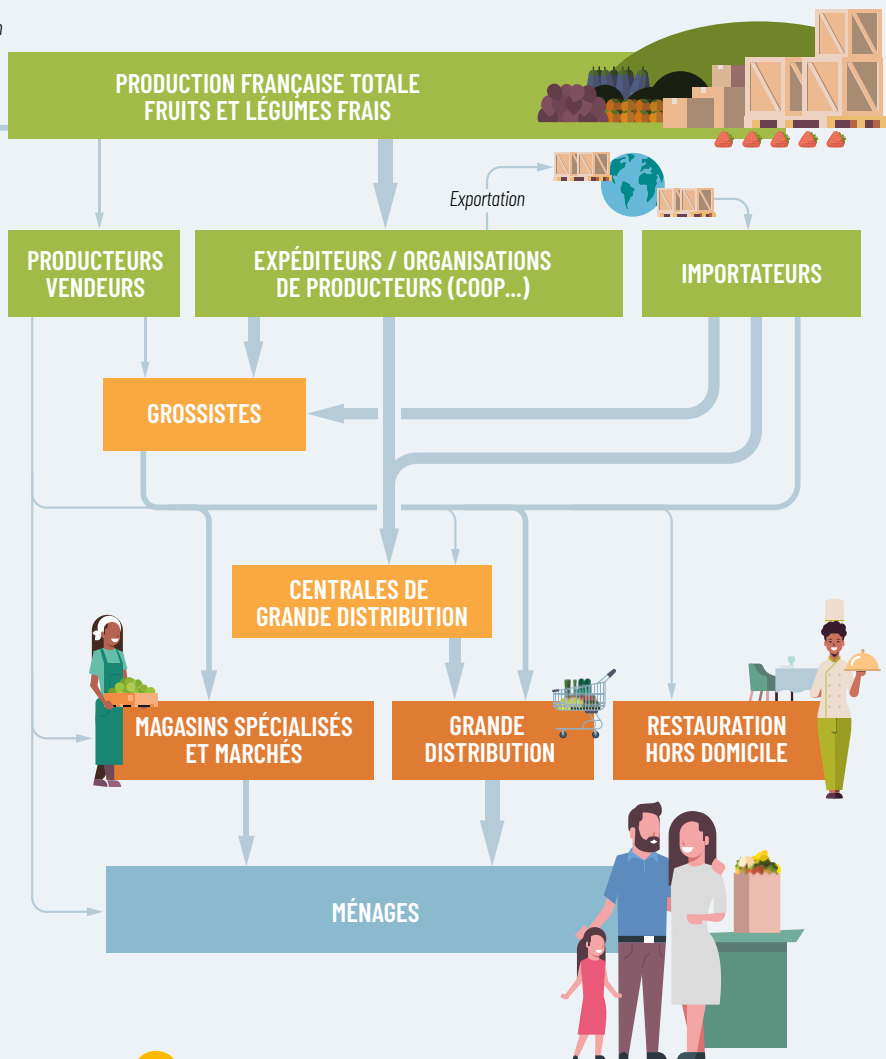


ÉDITION 2024



# LA FILIÈRE DES FRUITS ET LÉGUMES FRAIS EN HAUTS-DE-FRANCE

Transformation



**MAISON  
DES FRUITS  
ET LÉGUMES**

3 structures  
complémentaires

**INTERFEL**

**APRIFEL**

L'Agence pour la recherche et l'information en fruits et légumes : une interface entre scientifiques, société civile et professionnels des fruits et légumes.

**CTIFL**

Le Centre technique interprofessionnel des fruits et légumes : recherche et développement au service des métiers de la filière des fruits et légumes frais

## Les dates clés d'INTERFEL

1976

Création d'Interfel et reconnaissance du statut d'interprofession agricole au sens du code rural

1996

Interfel est reconnue par l'Union Européenne

2013

L'OCM (Organisation Commune de Marché) permet désormais d'intégrer les activités de recherche et d'expérimentation dans les missions des organisations professionnelles.

2019

Création du premier Comité Régional d'Interfel

## Nos membres

Les membres d'Interfel sont les organisations représentatives au niveau national des différentes professions de la filière. Les 15 organisations professionnelles membres de l'interprofession représentent 85 % de la filière à l'amont et 71 % à l'aval. Elles sont réparties au sein d'Interfel en deux collèges :

### COLLÈGE AMONT



#### FNPF

Fédération nationale des producteurs de fruits



#### LÉGUMES DE FRANCE

Fédération nationale des producteurs de légumes



#### FELCOOP

Fédération française de la coopération fruitière, légumière et horticole



#### GEFEL

Gouvernance économique des fruits et légumes



#### COORDINATION RURALE



#### CONFÉDÉRATION PAYSANNE

### COLLÈGE AVAL



#### ANEEFEL

Association nationale des expéditeurs et exportateurs de fruits et légumes



#### CSIF

Chambre syndicale des importateurs français de fruits et légumes frais



#### SNIFL

Syndicat national des importateurs / exportateurs de fruits et légumes



#### UNCGFL

Union nationale du commerce de gros en fruits et légumes



#### SAVEURS COMMERCE

Fédération nationale des commerces alimentaires spécialisés de proximité



#### FCD

Fédération des entreprises du commerce et de la distribution



#### FCA

Fédération du Commerce Coopératif et Associé – collège alimentaire



#### RESTAU'CO

Réseau de restauration collective en gestion directe



#### SNRC

Syndicat national de la restauration concédée

## Les grandes missions d'Interfel

- Soutenir la consommation des fruits et légumes frais et communiquer
- Renforcer les parts de marchés à l'international
- Être un interlocuteur auprès des pouvoirs publics
- Financer et orienter la recherche et l'expérimentation au service de la filière
- Développer une connaissance et une intelligence économique de la filière fruits et légumes frais
- Élaborer les accords interprofessionnels

# INTERFEL HAUTS-DE-FRANCE

Créé le 27 novembre 2019 à Lomme, sous l'impulsion des professionnels de la filière des fruits et légumes frais du territoire, le comité régional d'Interfel Hauts-de-France fédère tous les métiers de la filière (excepté les importateurs), à savoir :

- les producteurs de fruits et légumes frais
- les organisations de producteurs (dont coopératives)
- les expéditeurs- exportateurs
- les grossistes
- les distributeurs (grandes surfaces, primeurs spécialisés...)
- la restauration collective

## Les 3 ambitions du Comité régional des Hauts-de-France

**1**  
Développer les interactions entre les entreprises de la filière des fruits et légumes frais sur le territoire

**2**  
Valoriser les compétences et le savoir-faire professionnels de l'ensemble des maillons de la filière des fruits et légumes frais

**3**  
Représenter la filière des fruits et légumes frais et porter les visions collectives définies dans les Hauts-de-France

Nos actions s'inscrivent pleinement dans le plan de filière national d'Interfel en faveur des fruits et légumes frais visant notamment à atteindre les objectifs suivants :

**5 portions**

de fruits et légumes frais par jour et par personne conformément au PNNS



**50 %**

en valeur de fruits et légumes issus d'exploitations engagées dans la certification environnementale

**25 %**

en valeur des fruits et légumes frais commercialisés sous signes de qualité et d'origine dont bio d'ici 5 ans



**50 %**

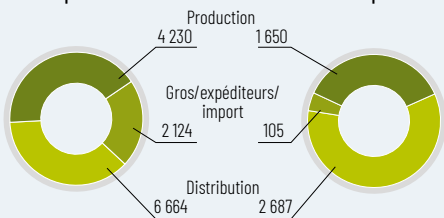
de produits de qualité et durables en restauration collective, dont au moins 20 % de produits bio (loi EGALIM)

## Les fruits et légumes frais, une filière bien implantée dans la région



13 018  
emplois

4 442  
entreprises



1,47 milliards d'euros  
de chiffre d'affaire au stade de la consommation

6 000 000 de personnes  
vivent en Hauts-de-France  
soit 9 % de la population française



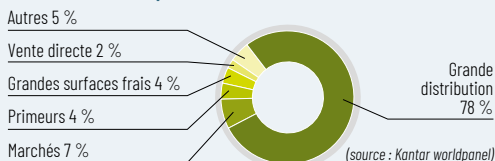
## Chaque année, la consommation de fruits et légumes en Hauts-de-France c'est :

4.4 milliards  
de repas pris  
par la population



dont 305 millions  
de repas servis en  
restauration collective

### Répartition des lieux d'achat



135 Kg

de fruits et légumes frais ont été achetés  
en moyenne par ménage en 2022 (vs 155 en 2019)

(source Kantar world panel, hors pommes de terre, 4<sup>ème</sup> gamme et fraîche découpée)

# LES CHIFFRES CLÉS DE LA RÉGION HAUTS-DE-FRANCE

## Des démarches environnementales et des produits certifiés pour leur qualité :



**Label Rouge**

Endives  
de pleine terre  
Lingot du nord



**IGP**

Ail fumé d'Arleux,  
Lingot du Nord  
Haricot de Soissons

**BIO**

430 exploitations engagées  
avec au moins  
une production certifiée AB

**HVE**

230 exploitations  
possèdent  
une certification HVE

## Production de fruits et légumes frais

498 000 tonnes

1<sup>ère</sup> région  
française de production  
d'endives, choux de Bruxelles  
et champignons

17 %  
de la production française de légumes



75,4 %  
Endives, oignons et choux

2<sup>ème</sup> région  
française productrice  
de carottes  
et d'oignons

3 %  
de la production française de fruits



70 %  
pommes, poires et fraises



# LES ACTIONS D'INTERFEL EN RÉGION HAUTS-DE-FRANCE

Interfel s'implique dans les Hauts-de-France via son réseau de diététiciens et les actions déployées par son comité régional auprès :

## Des stratégies alimentaires territoriales

- Membre du CRALIM (Comité Régional de l'Alimentation) Hauts-de-France
- Membre de SOLAAL Hauts-de-France pour lutter contre le gaspillage alimentaire et faire jouer la solidarité vers les publics précaires
- Interlocuteur pour la filière fruits et légumes frais des collectivités territoriales et des instances régionales porteuses de projets alimentaires : Région, départements, municipalités, etc.



**Des consommateurs** pour faire découvrir et consommer des fruits et légumes frais et sensibiliser aussi bien les enfants, que les adultes ou les seniors !

Ateliers de découverte sensorielle et culinaire des fruits et légumes frais auprès des enfants de centres de loisirs, en activité périscolaire, en restauration collective, sur des places publiques...



## Festival le Goût en Couleurs

1<sup>er</sup> festival en région 100 % Fruits et Légumes réunissant fièrement toute la filière et le grand public en 2022

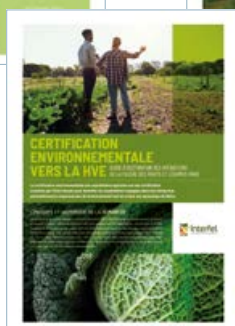


## Des entreprises de la filière des fruits et légumes frais

Animations et dégustations sur les marchés et chez les primeurs. Actions sur le marché de gros de Lomme pour diffuser les outils de communication d'Interfel auprès des primeurs régionaux



# FOCUS SUR LES OUTILS D'INTERFEL DISPONIBLES EN RÉGION HAUTS-DE-FRANCE



# LES VALEURS PARTAGÉES

## DES PROFESSIONNELS PASSIONNÉS POUR LA VIE !

### SOLIDARITÉ

Les hommes et femmes de la filière ont conscience de l'interdépendance être les métiers et œuvrent pour préserver et transmettre la qualité, la variété et le goût des fruits et légumes frais.

### DIVERSITÉ

Des métiers et savoirs faire aussi variés que les produits eux-mêmes ! notre filière est porteuse de perspectives d'emplois diversifiés et non délocalisables !

### UTILITÉ

Le rôle de notre filière dépasse amplement la production des produits et la réponse aux attentes des consommateurs : les acteurs de la filière accomplissent une mission d'intérêt public pour la santé et le plaisir des consommateurs.

Les projets et actions à mettre en place en Hauts-de-France sont nombreux :

**REJOIGNEZ-NOUS ! CONTACTEZ-NOUS !**



### COMITÉ RÉGIONAL D'INTERFEL HAUTS-DE-FRANCE

**Amandine Cochet**

*Déléguée régionale*

Marché de gros Euralimentaire – Batiment A – 1 rue du MIN – 59160 LOMME

Port : +33(0)6 29 16 61 27 – Mail : [comiteregionalhdf@interfel.com](mailto:comiteregionalhdf@interfel.com)

[www.interfel.com](http://www.interfel.com) – [www.lesfruitsetlegumesfrais.com](http://www.lesfruitsetlegumesfrais.com)



@Interfel / @FruitsLegumesFR



comité-interfel-hauts-de-France



@lesfruitsetlegumesfrais



Retrouvez cette brochure en flashant ce code