

ÉDITION 2024



LA FILIÈRE DES FRUITS ET LÉGUMES FRAIS EN NOUVELLE AQUITAINE

Les dates clés d'INTERFEL

1976

Création d'Interfel et reconnaissance du statut d'interprofession agricole au sens du code rural

1996

Interfel est reconnue par l'Union Européenne

2013

L'OCM (Organisation Commune de Marché) permet désormais d'intégrer les activités de recherche et d'expérimentation dans les missions des organisations professionnelles.

2019-20

Création des 4 premiers Comités régionaux d'Interfel

Les membres de l'interprofession nationale

COLLÈGE AMONT



FNPF

Fédération nationale des producteurs de fruits



LÉGUMES DE FRANCE

Fédération nationale des producteurs de légumes



FELCOOP

Fédération française de la coopération fruitière, légumière et horticole



GEFEL

Gouvernance économique des fruits et légumes



COORDINATION RURALE



CONFÉDÉRATION PAYSANNE

COLLÈGE AVAL



ANEEFEL

Association nationale des expéditeurs et exportateurs de fruits et légumes



CSIF

Chambre syndicale des importateurs français de fruits et légumes frais



SNIFL

Syndicat national des importateurs / exportateurs de fruits et légumes



UNCGFL

Union nationale du commerce de gros en fruits et légumes



SAVEURS COMMERCE

Fédération nationale des commerces alimentaires spécialisés de proximité



FCD

Fédération des entreprises du commerce et de la distribution



FCA

Fédération du Commerce Coopératif et Associé – collège alimentaire



RESTAU'CO

Réseau de restauration collective en gestion directe



SNRC

Syndicat national de la restauration concédée

Les grandes missions d'Interfel

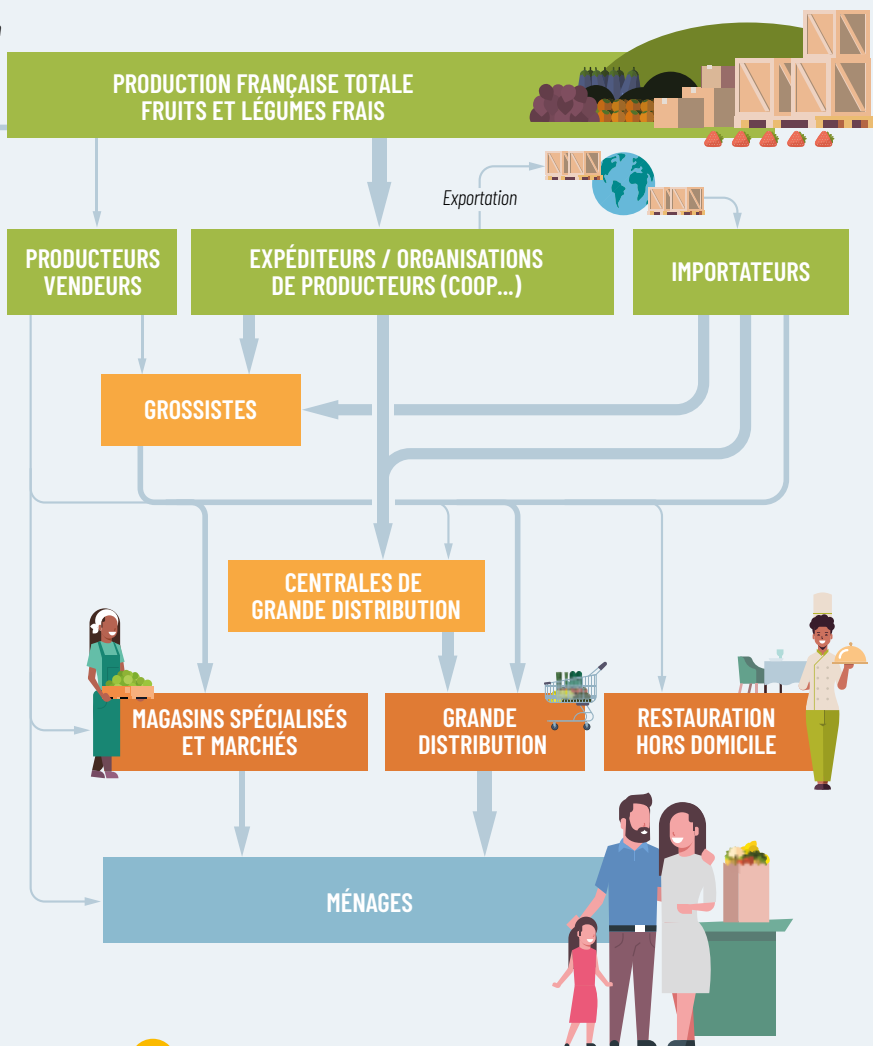
L'interprofession a pour objectif principal de soutenir et développer la consommation des fruits et légumes frais.

- en agissant sur des enjeux communs à tous les maillons de la filière
- en mettant en œuvre des stratégies et en créant un environnement favorable à l'activité économique des entreprises de la filière.

Les principaux domaines de compétences d'INTERFEL :

- La connaissance et l'intelligence économique
- Les accords interprofessionnels
- La communication
- La recherche et l'expérimentation
- L'action interprofessionnelle à l'international

Transformation



INTERFEL

APRIFEL

L'Agence pour la recherche et l'information en fruits et légumes : une interface entre scientifiques, société civile et professionnels des fruits et légumes.

CTIFL

Le Centre technique interprofessionnel des fruits et légumes : recherche et développement au service des métiers de la filière des fruits et légumes frais

COMITÉ RÉGIONAL DE NOUVELLE AQUITAINE

Créé le 9 janvier 2020 sous l'impulsion des professionnels de la filière des fruits et légumes frais du territoire, le Comité régional d'Interfel Nouvelle Aquitaine fédère tous les métiers de la filière, à savoir :

- les producteurs de fruits et légumes frais
- les organisations de producteurs (dont coopératives)
- les expéditeurs- exportateurs
- les grossistes
- les distributeurs (grandes surfaces, primeurs spécialisés...)
- la restauration collective

Les 3 ambitions du Comité régional Nouvelle Aquitaine

1

Développer les interactions entre les entreprises de la filière des fruits et légumes frais sur le territoire

2

Valoriser les compétences et les savoir-faire professionnels de l'ensemble des maillons de la filière des fruits et légumes frais

3

Représenter la filière des fruits et légumes frais et porter les visions collectives définies en Nouvelle Aquitaine

Les actions mises en œuvre dans la région s'inscrivent pleinement dans le plan de filière national d'Interfel pour les fruits et légumes frais et visent notamment à atteindre les objectifs suivants :

5 portions

de fruits et légumes frais par jour et par personne conformément au PNNS



50 %

en valeur de fruits et légumes issus d'exploitations engagées dans la certification environnementale d'ici 5 ans

25 %

en valeur des fruits et légumes frais commercialisés sous signes de qualité et d'origine dont bio d'ici 5 ans



50 %

de produits de qualité et durables en restauration collective, dont au moins 20 % de produits bio à partir de 2022

Les fruits et légumes frais, une filière bien implantée dans la région



6 000 000 de personnes
vivent en Nouvelle Aquitaine
soit 9 % de la population française



Chaque année, la consommation de fruits et légumes en Nouvelle Aquitaine c'est :

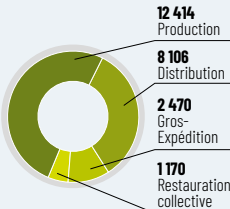
4.4 milliards
estimation du nb
de repas annuel



dont 440 millions
de repas servis en
restauration collective

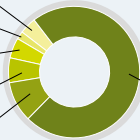
5 157
entreprises
spécialisées en Fruits et Légumes frais
(hors grandes surfaces généralistes et restauration collective)

24 160
emplois (ETP)



4 % autres
2 % Vente directe
5 % Grandes surfaces frais
6 % Primeurs / maq. spéc.
10 % Marchés

Répartition des lieux d'achat



3,6 milliards d'euros
chiffre d'affaires filière Fruits & Légumes Frais en Nouvelle Aquitaine
dont 1,6 milliard d'euros au stade consommation

Source : CTIFL

158 Kg
de fruits et légumes frais
sont achetés en moyenne
par ménage chaque année

403 €
sont dépensés en moyenne
par ménage chaque année pour
l'achat de fruits et légumes frais

Source : Kantar Worldpanel, hors pommes de terre, moyenne 2018-2020

LES CHIFFRES CLÉS DE LA RÉGION NOUVELLE AQUITAINE

Production des fruits et légumes frais en Nouvelle Aquitaine

830 000 tonnes de fruits et légumes frais récoltés chaque année

la Nouvelle Aquitaine représente **14%** de la production française de fruits frais et **12%** de celle de légumes frais.

Légumes
Carottes, tomates, melons, salades, courges
et citrouilles représentent **68%** des volumes



Fruits
Pommes, kiwis, fraises
représentent **84%** des volumes

Une filière résolument impliquée dans les filières de qualité !

15 filières Fruits et Légumes sous Signes Officiels de Qualité et d'Origine (SIQO) (hors BIO, F&L transformés et pommes de terre) :



5 IGP Indications Géographiques Protégées
asperge, fraise, kiwi et melon



3 AOP Appellations d'Origine Protégée
noix, pomme et piment



7 Label Rouge fraise, kiwi hayward, marron, piment
doux, reine-claude, tomate, asperge

Source : Mémento SIQO de Nouvelle-Aquitaine. 2021

La Nouvelle Aquitaine représente
34% du chiffre d'affaires national
des SIQO (hors BIO) en fruits et 13% en légumes.

3^{ème} région française
en surfaces dédiées à la production de fruits frais BIO

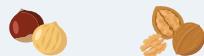
2^{ème} région française
en surfaces dédiées à la production de légumes frais BIO

Source : Chiffres clés de la filière Fruits et Légumes frais et transformés 2022 / France Agrimer



Classement national de la Nouvelle Aquitaine en volume de production pour les principales espèces de Fruits et Légumes destinés au marché du frais

2^{ème} RÉGION PRODUCTRICE



Châtaigne

Noix



Framboise



Aubergine



Tomate

1^{ère} RÉGION PRODUCTRICE



Asperge



Carotte



Noisette



Kiwi



Fraise

3^{ème} RÉGION PRODUCTRICE



Melon



Prune



Potiron,
courge, citrouille

Source : AGRISTE-SJA, moyenne 2020-22

« Les professionnels des Fruits et Légumes Frais sont des femmes
et des hommes, experts engagés dans leur métier, qui aiment
ce qu'ils font, qui sont fiers de leur métier et qui en parlent avec passion.
Ce sont des passionnés pour la vie »

LES VALEURS PARTAGÉES DES PROFESSIONNELS PASSIONNÉS POUR LA VIE !

SOLIDARITÉ

Les hommes et femmes de la filière ont conscience de l'interdépendance entre les métiers et œuvrent pour préserver et transmettre la qualité, la variété et le goût des fruits et légumes frais.

DIVERSITÉ

Des métiers et savoirs faire aussi variés que les produits eux-mêmes ! notre filière est porteuse de perspectives d'emplois diversifiés et non délocalisables !

UTILITÉ

Le rôle de notre filière dépasse amplement la production des produits et la réponse aux attentes des consommateurs : les acteurs de la filière accomplissent une mission d'intérêt public pour la santé et le plaisir des consommateurs.

LES ACTIONS INTERFEL EN RÉGION NOUVELLE AQUITAINE

INTERFEL s'implique en Nouvelle Aquitaine au travers d'actions déployées par son Comité régional mais aussi par son réseau de diététiciens auprès :

Des néo-aquitains : pour faire découvrir et consommer des fruits et légumes frais et sensibiliser aussi bien les enfants, que les adultes !

Ateliers de découverte sensorielle et culinaire des fruits et légumes frais auprès des enfants **des associations sportives, des centres sociaux ou des centres de loisirs** de Bègles, Agen, La Rochelle par exemple !

Des acteurs de la région Nouvelle Aquitaine dans la définition des stratégies alimentaires territoriales et l'éducation à l'alimentation.

Membre du CORALIM (COMité Régional de l'ALIMentation) de Nouvelle Aquitaine

Signataire du Pacte Alimentaire Nouvelle-Aquitaine pour une alimentation durable et locale



Des entreprises de la filière des fruits et légumes frais et les soutient pour développer la consommation.

Plénière annuelle ouverte à tous sur des thématiques telles que l'Innovation dans la filière des Fruits et Légumes Frais (2023, Agen) ou l'Attractivité des Métiers (2024, Bordeaux)

Remise des prix aux lauréats régionaux du concours des Talents des Fruits et Légumes, le challenge des commerces.



La campagne grand public «Les fruits et légumes frais, c'est jamais trop»



Les professionnels de la filière et les collectivités peuvent bénéficier de recettes à distribuer et d'affiches sur le site www.materiel-interfel.com

De nombreuses actions à mettre en place en Nouvelle Aquitaine.

VOUS ÊTES INTÉRESSÉ ? CONTACTEZ NOUS !



COMITÉ RÉGIONAL D'INTERFEL NOUVELLE AQUITAINE

Céline GENTY,
Déléguée Régionale

MIN de Brienne - 110 quai de Paludate, 33800 BORDEAUX
comiteregionalna@interfel.com // 06 08 10 68 44

www.interfel.com - www.lesfruitsetlegumesfrais.com



@Interfel / @FruitsLegumesFR



@lesfruitsetlegumesfrais



@lesfruitsetlegumesfrais

Retrouvez cette
brochure en
flashant ce code

