

Les fruits et légumes : un secteur économique majeur



75 000
entreprises*

*Source : Estimation Interfel, septembre 2015



450 000
emplois directs*

*Source : Estimation Interfel, septembre 2015



Dont
336 902
saisonniers**

**Source : Classification MSA pour les cultures spécialisées

1 Production



La France est le **4^e** pays producteur de fruits et légumes en Europe, après l'Espagne, l'Italie et la Pologne. Source : Eurostat



30 900 exploitations légumières, dont **6 000** exploitations spécialisées en production de légumes dédiés à l'industrie.

Source : Recensement agricole 2010



27 600 exploitations fruitières

Source : Recensement agricole 2010



194 coopératives

Source : Insee, Ctifl 2019



7.8 millions de tonnes

La production s'élève à près de 7,8 millions de tonnes en 2018 (hors banane et pomme de terre) avec **5,5 millions de tonnes** à destination du marché du frais. Source : Agreste, Ctifl

247 organisations de producteurs reconnues en fruits et légumes

Source : FranceAgriMer 2017



2 Distribution



250

entreprises d'expédition et d'exportation

Source : Insee, Ctifl 2019

160

entreprises d'importation et introduction

Source : Insee, Ctifl 2019

907

grossistes (hors centrales)

Source : Observatoire des métiers AKTO 2020

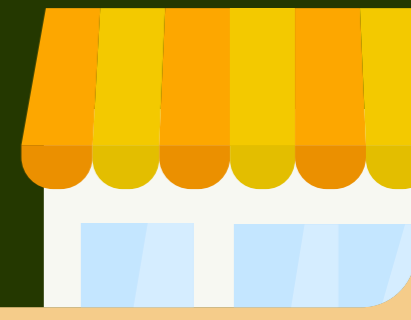
14 311

primeurs en fruits et légumes

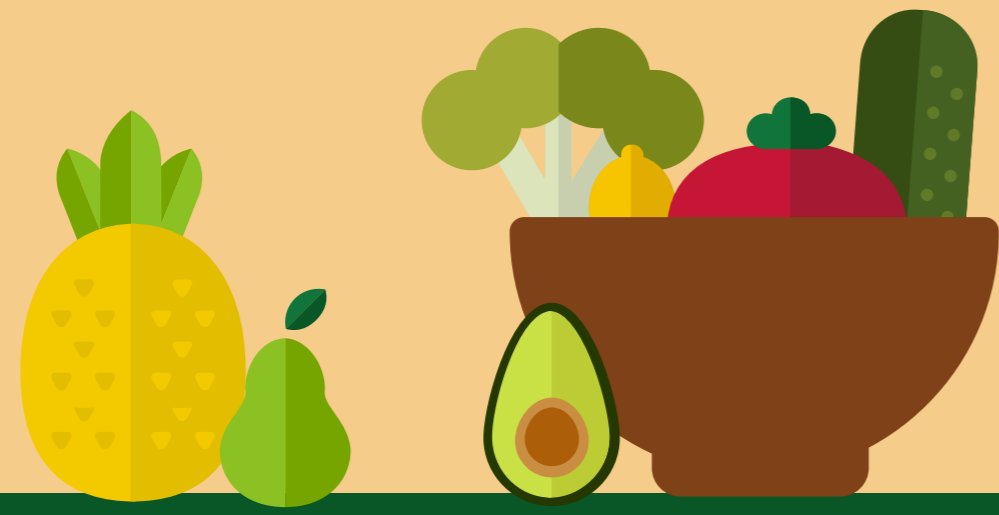
Source : Saveurs Commerce 2016

Plus de 30 000 points de vente

(hyper, super, EDMP (Enseignes à Dominante Marques Propres), drives et magasins de proximité) Source : FCD 2018



3 Consommation



21.1 € milliards

pour la consommation à domicile

1.2 € milliard

pour la restauration hors domicile

Chiffre d'affaires hors pommes de terre

Sources : Insee, Diagramme de la distribution Ctifl moyenne entre 2018 et 2020

LES FRUITS ET LÉGUMES FRAIS REPRÉSENTENT

1.3%

des dépenses totales des ménages français

Source : Insee, Ctifl 2018



4 Restauration collective



Près de **300 000** salariés en restauration collective

Sources : Restau/Co, SNRC - 2019

60%

en gestion directe



40%

en gestion concédée

