

INDICATEURS DANS LA FILIÈRE DES FRUITS & LÉGUMES FRAIS

*Mise à jour Juin 2022**

** Passage des indices base 100 = 2010 à base 100 = 2015*

** Structure de charges RICA basée sur une moyenne glissante 3 ans (2018-2020) au lieu d'une moyenne fixe (2017)*

PRÉAMBULE

Cette note identifie pour le secteurs des Fruits & Légumes Frais des indicateurs :

- relatifs aux coûts pertinents de production en agriculture et à l'évolution de ces coûts
- relatifs aux prix des produits agricoles et alimentaires constatés sur le ou les marchés sur lesquels opère l'acheteur et à l'évolution de ces prix
- relatifs à la composition, à la qualité, à l'origine et à la traçabilité des produits ou au respect d'un cahier des charges

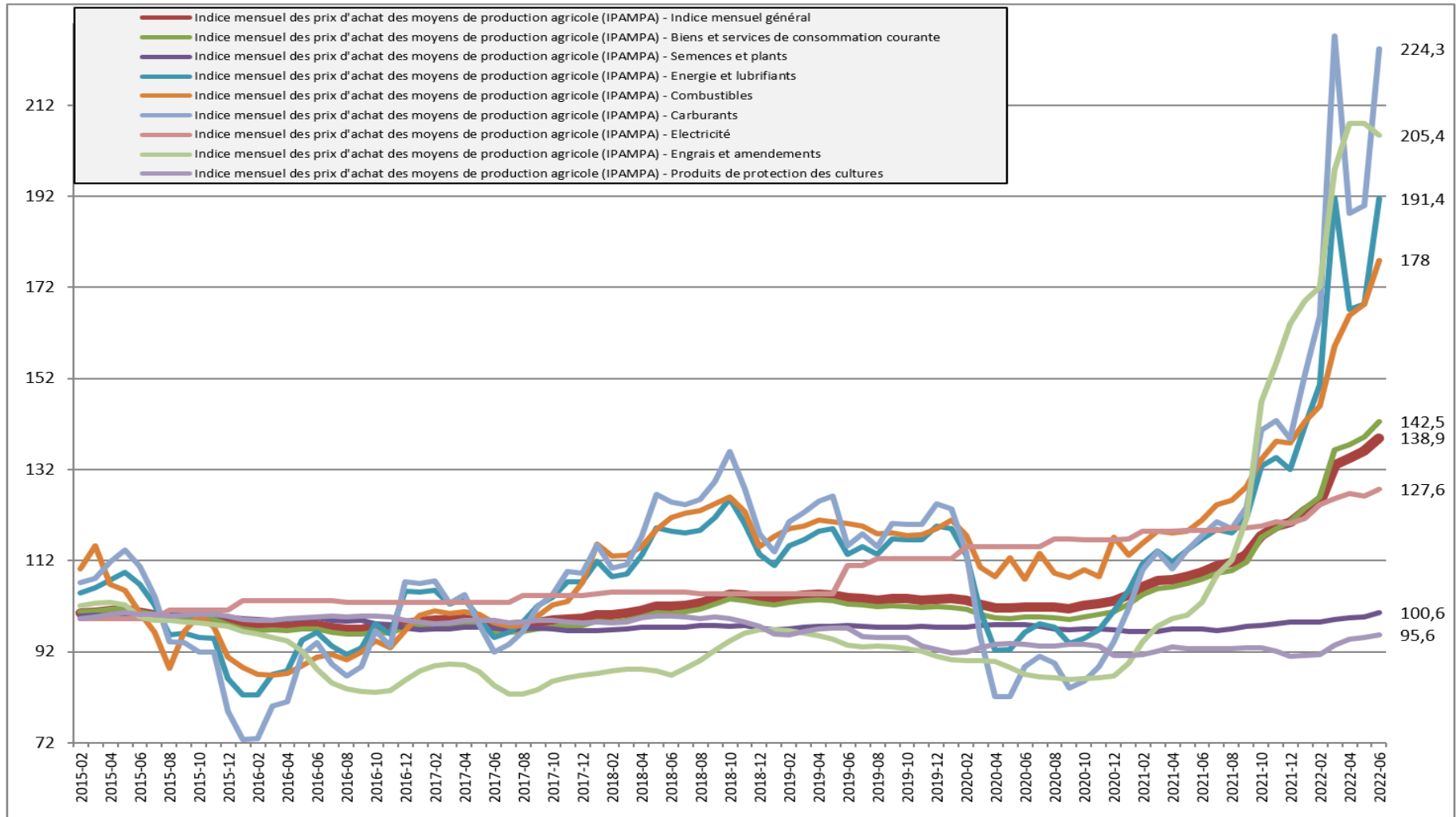
INDICATEURS RELATIFS AUX COÛTS PERTINENTS DE PRODUCTION EN AGRICULTURE ET À L'ÉVOLUTION DE CES COÛTS

**VOLET 1 – LIENS VERS DES
INDICATEURS ISSUS DE DONNÉES
PUBLIQUES REFLÉTANT LES COÛTS
DE PRODUCTION DANS LA FILIÈRE
DES FRUITS ET LÉGUMES FRAIS**

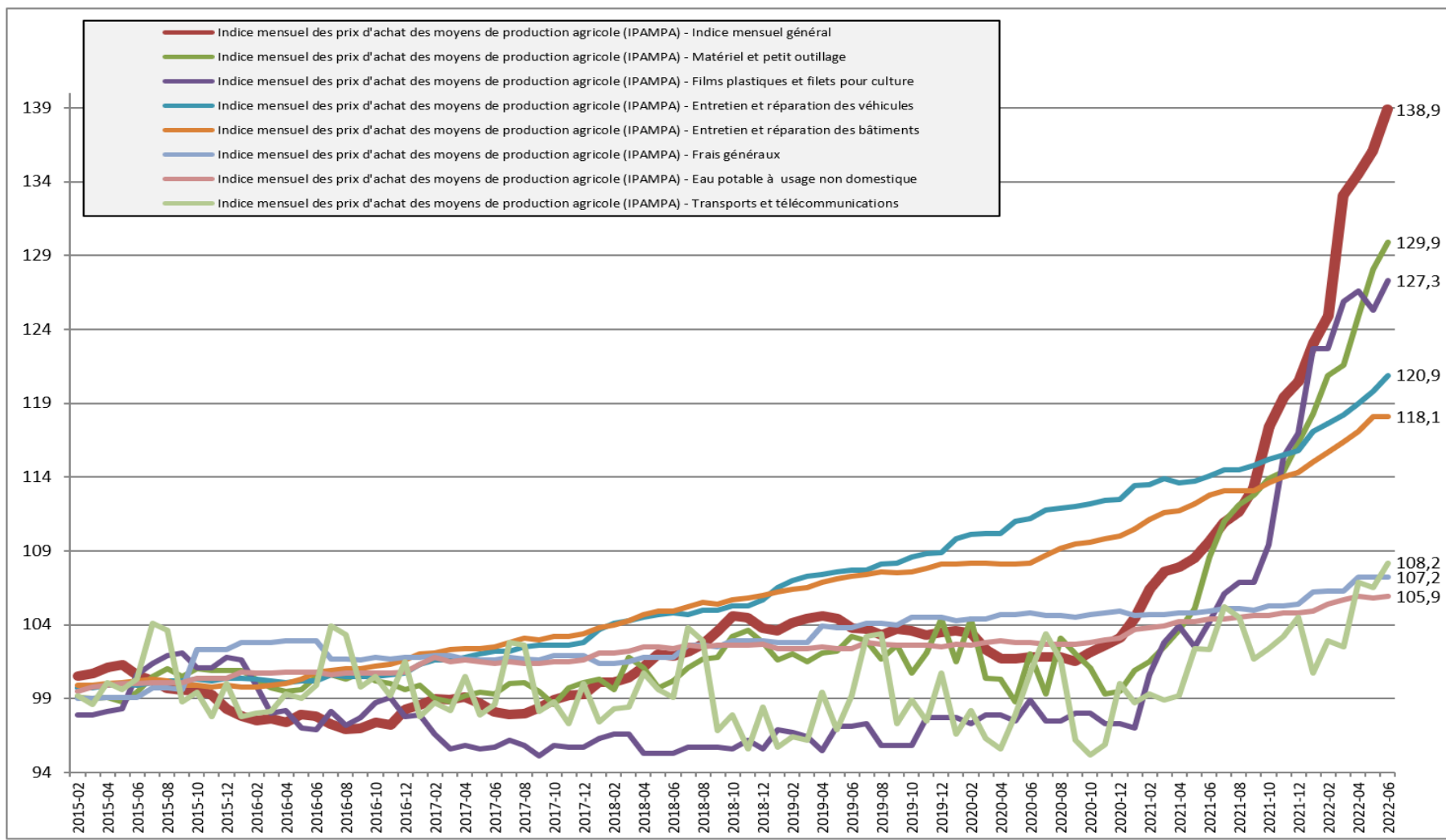
INDICATEURS RELATIFS AUX COÛTS PERTINENTS DE PRODUCTION EN AGRICULTURE ET À L'ÉVOLUTION DE CES COÛTS

- Ces indicateurs se basent sur 2 grandes composantes des coûts des facteurs de production dans la filière
 - le coût des intrants et des charges de structures
 - Indice mensuel des prix d'achat des moyens de production agricole (IPAMPA)
 - » Source INSEE
 - » Cet Indice traduit les prix des différents facteurs de production
 - » Par type de facteurs de production
 - et le coût de la main d'œuvre
 - Indice du Coût du travail
 - » Source INSEE
 - » Cet indice traduit le coût du travail (NB : Coût du travail Industrie , Commerce & Services hors coût du Travail Agricole)
 - » Il est disponible sur la base du salaire seul ou du salaire+charges
- Vous trouverez ci-après les liens vers les sources de ces indices

IPAMPA – COÛT DES FACTEURS DE PRODUCTION INTRANTS



IPAMPA – COÛT DES FACTEURS DE PRODUCTION CHARGES DE STRUCTURE



IPAMPA – COÛT DES FACTEURS DE PRODUCTION INTRANTS

Mise à jour Juin 2022	Evol M/M-1	Evol M/N-1	Evol M/Moy. 3 ans
Indice mensuel général	+ 2%	+ 27%	+ 27%
Biens et services de consommation courante	+ 2%	+ 32%	+ 32%
Semences et plants	+ 1%	+ 4%	+ 3%
Energie et lubrifiants	+ 14%	+ 64%	+ 62%
Combustibles	+ 6%	+ 47%	+ 44%
Carburants	+ 18%	+ 91%	+ 87%
Electricité	+ 1%	+ 8%	+ 9%
Engrais et amendements	-1%	+ 100%	+ 83%
Produits de protection des cultures	+ 1%	+ 3%	+ 3%

IPAMPA – COÛT DES FACTEURS DE PRODUCTION CHARGES DE STRUCTURE

Mise à jour Juin 2022	Evol M/M-1	Evol M/N-1	Evol M/Moy. 3 ans
Indice mensuel général	+ 2%	+ 27%	+ 27%
Matériel et petit outillage	+ 1%	+ 20%	+ 22%
Films plastiques et filets pour culture	+ 2%	+ 22%	+ 22%
Entretien et réparation des véhicules	+ 1%	+ 6%	+ 7%
Entretien et réparation des bâtiments	0%	+ 5%	+ 6%
Frais généraux	0%	+ 2%	+ 2%
Eau potable à usage non domestique	0%	+ 1%	+ 2%
Transports et télécommunications	+ 2%	+ 6%	+ 8%

IPAMPA – COÛT DES FACTEURS DE PRODUCTION

IPAMPA GENERAL

Indice mensuel des prix d'achat des moyens de production agricole (IPAMPA) - Indice mensuel général- Base 100 2015

<https://www.insee.fr/fr/statistiques/serie/010538987>

Exemple :



IPAMPA SEMENCES ET PLANTS

Indice mensuel des prix d'achat des moyens de production agricole (IPAMPA) – Semences et plants - Base 100 2015

<https://www.insee.fr/fr/statistiques/serie/010538989>

Exemple :



IPAMPA – COÛT DES FACTEURS DE PRODUCTION

IPAMPA ENERGIE ET LUBRIFIANTS

Indice mensuel des prix d'achat des moyens de production agricole (IPAMPA) – Energie et lubrifiants
- Base 100 2015

<https://www.insee.fr/fr/statistiques/serie/010539009>

Exemple :

Année	Mois	Valeur
2018	Novembre	125,1
2018	Décembre	125,7
2018	Janvier	125,4
2018	Février	118,7
2018	Mars	118,0
2018	Avril	118,4
2018	Mai	115,3
2018	Juin	115,1
2018	Juillet	108,0

IPAMPA COMBUSTIBLES

Indice mensuel des prix d'achat des moyens de production agricole (IPAMPA) – Combustibles - Base 100 2015

<https://www.insee.fr/fr/statistiques/serie/010539010>

Exemple :

Année	Mois	Valeur
2018	Novembre	120,4
2018	Décembre	119,9
2018	Janvier	120,0
2018	Février	120,4
2018	Mars	121,4
2018	Avril	118,8
2018	Mai	115,0
2018	Juin	115,2

IPAMPA – COÛT DES FACTEURS DE PRODUCTION

IPAMPA CARBURANTS

Indice mensuel des prix d'achat des moyens de production agricole (IPAMPA) – Carburants - Base 100 2015

<https://www.insee.fr/fr/statistiques/serie/010539012>

Exemple :



IPAMPA ELECTRICITÉ

Indice mensuel des prix d'achat des moyens de production agricole (IPAMPA) – Electricité - Base 100 2015

<https://www.insee.fr/fr/statistiques/serie/010539016>

Exemple :



IPAMPA – COÛT DES FACTEURS DE PRODUCTION

IPAMPA ENGRAIS ET AMENDEMENTS

Indice mensuel des prix d'achat des moyens de production agricole (IPAMPA) – Engrais et amendements - Base 100 2015

<https://www.insee.fr/fr/statistiques/serie/010539018>

Exemple :

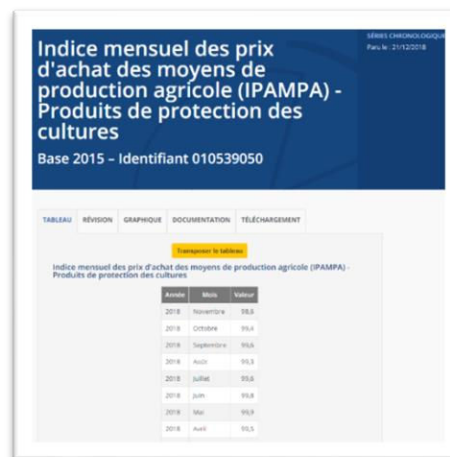


IPAMPA PRODUITS DE PROTECTION DES CULTURES

Indice mensuel des prix d'achat des moyens de production agricole (IPAMPA) – Produits de protection des cultures - Base 100 2015

<https://www.insee.fr/fr/statistiques/serie/010539050>

Exemple :



IPAMPA – COÛT DES FACTEURS DE PRODUCTION

IPAMPA MATÉRIEL ET PETIT OUTILLAGE

Indice mensuel des prix d'achat des moyens de production agricole (IPAMPA) – Matériel et petit outillage - Base 100 2015

<https://www.insee.fr/fr/statistiques/serie/010539127>

Exemple :



IPAMPA FILMS PLASTIQUE ET FILETS POUR CULTURE

Indice mensuel des prix d'achat des moyens de production agricole (IPAMPA) – Films plastique et filets pour culture - Base 100 2015

<https://www.insee.fr/fr/statistiques/serie/010539129>

Exemple :



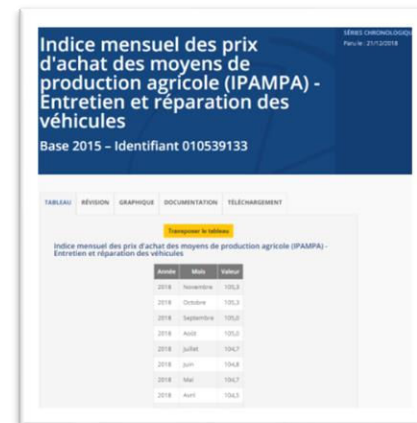
IPAMPA – COÛT DES FACTEURS DE PRODUCTION

IPAMPA ENTRETIEN ET RÉPARATION DE VÉHICULES

Indice mensuel des prix d'achat des moyens de production agricole (IPAMPA) – Entretien et réparation de véhicules - Base 100 2015

<https://www.insee.fr/fr/statistiques/serie/010539133>

Exemple :



IPAMPA ENTRETIEN ET RÉPARATION DES BÂTIMENTS

Indice mensuel des prix d'achat des moyens de production agricole (IPAMPA) – Entretien et réparation des bâtiments - Base 100 2015

<https://www.insee.fr/fr/statistiques/serie/010539134>

Exemple :



IPAMPA – COÛT DES FACTEURS DE PRODUCTION

IPAMPA FRAIS GÉNÉRAUX

Indice mensuel des prix d'achat des moyens de production agricole (IPAMPA) – Frais généraux - Base 100 2015

<https://www.insee.fr/fr/statistiques/serie/010539146>

IPAMPA EAU POTABLE À USAGE NON DOMESTIQUE

Indice mensuel des prix d'achat des moyens de production agricole (IPAMPA) – Eau potable à usage non domestique - Base 100 2015

<https://www.insee.fr/fr/statistiques/serie/010539148>

Exemple :

Indice mensuel des prix d'achat des moyens de production agricole (IPAMPA) - Frais généraux
Base 2015 - Identifiant 010539146

TABLEAU RÉVISION GRAPHIQUE DOCUMENTATION TÉLÉCHARGEMENT

Indice mensuel des prix d'achat des moyens de production agricole (IPAMPA) - Frais généraux

Année	Mois	Valeur
2018	Novembre	102,3
2018	Octobre	102,3
2018	Septembre	102,3
2018	Août	102,6
2018	Juillet	102,6
2018	Juin	101,7
2018	Mai	101,7
2018	Avril	101,8
2018	Mars	101,5

Exemple :

Indice mensuel des prix d'achat des moyens de production agricole (IPAMPA) - Eau potable à usage non domestique
Base 2015 - Identifiant 010539148

TABLEAU RÉVISION GRAPHIQUE DOCUMENTATION TÉLÉCHARGEMENT

Indice mensuel des prix d'achat des moyens de production agricole (IPAMPA) - Eau potable à usage non domestique

Année	Mois	Valeur
2018	Novembre	102,6
2018	Octobre	102,6
2018	Septembre	102,6
2018	Août	102,3
2018	Juillet	102,6
2018	Juin	102,4
2018	Mai	102,5
2018	Avril	102,5
2018	Mars	102,2

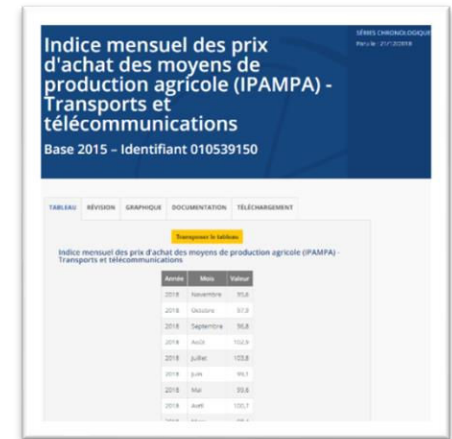
IPAMPA – COÛT DES FACTEURS DE PRODUCTION

IPAMPA TRANSPORTS ET TÉLÉCOMMUNICATIONS

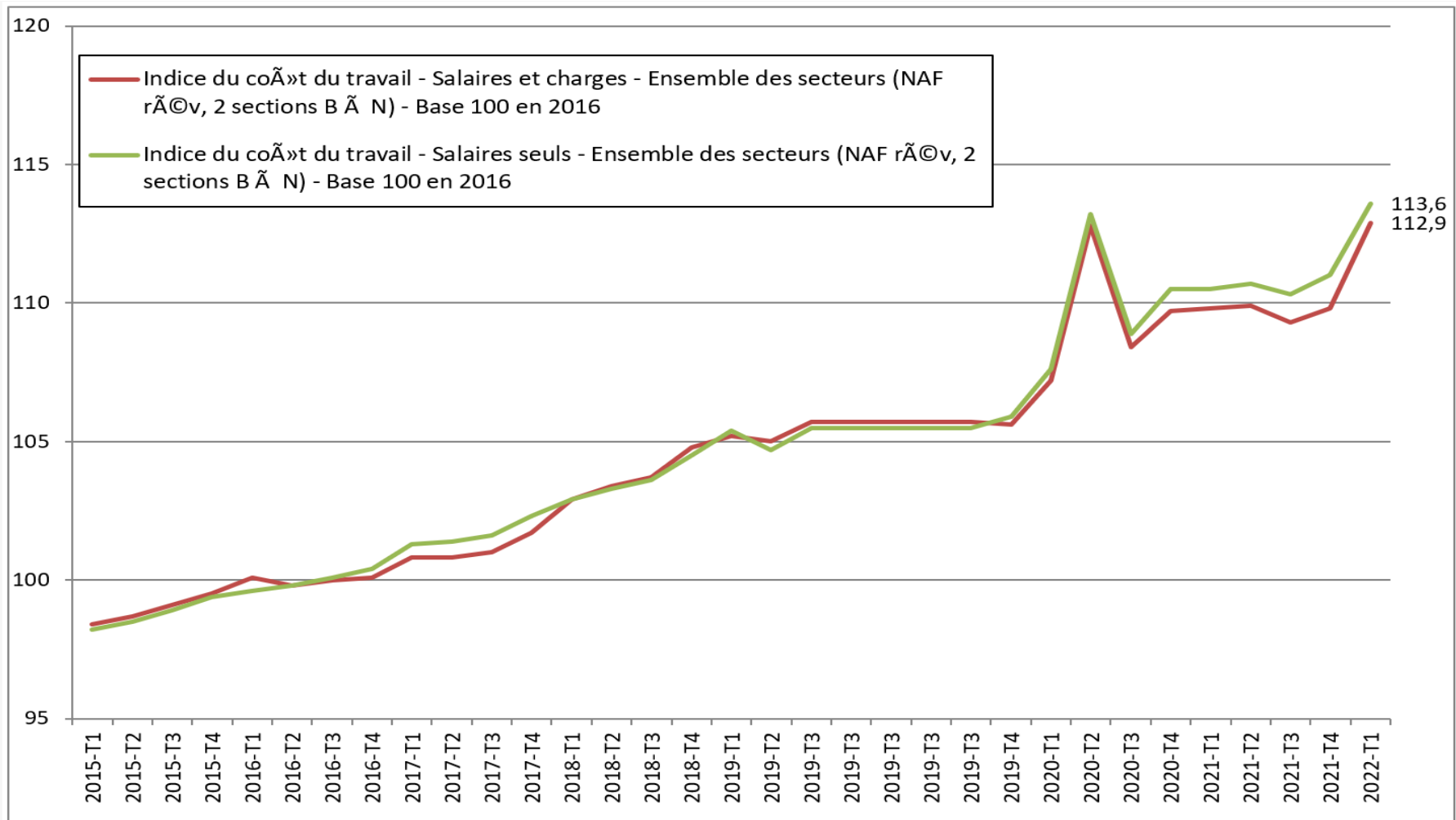
Indice mensuel des prix d'achat des moyens de production agricole (IPAMPA) – Transports et télécommunications - Base 100 2015

<https://www.insee.fr/fr/statistiques/serie/010539150>

Exemple :



INDICE DU COÛT DU TRAVAIL



Source : INSEE

INDICE DU COÛT DU TRAVAIL

INDICE TRIMESTRIEL SALAIRE ET CHARGES

Indice trimestriel du coût du travail - Salaires et charges - Ensemble des secteurs (NAF rév. 2 sections B à N) - Base 100 en 2016

<https://www.insee.fr/fr/statistiques/serie/010599833>

Exemple :



INDICE TRIMESTRIEL SALAIRES SEULS

Indice trimestriel du coût du travail - Salaires seuls - Ensemble des secteurs (NAF rév. 2 sections B à N) - Base 100 en 2016

<https://www.insee.fr/fr/statistiques/serie/010599849>

Exemple :



**VOLET 2 – CRÉATION
D'INDICATEURS AGRÉGÉS
INTERPROFESSIONNELS REFLÉTANT
LES COÛTS DE PRODUCTION DANS
LA FILIÈRE DES FRUITS ET LÉGUMES
FRAIS**

Objectifs et méthodologie

- Création d'indicateurs agrégés en partant des 2 grandes composantes des coûts de production : **le coût des intrants au sens large** (eau, électricité, gaz, semences, produits phytosanitaires, assurances, entretien des bâtiments et du matériel agricole, ...) et le **coût de la main d'œuvre**. L'évolution des prix des sous-composantes de ces 2 postes de charges peut être suivie à travers les données de l'IPAMPA, de l'IPC et de l'indice global de coût de la main d'œuvre (pour précision, indice uniquement disponible hors agriculture) fournis par l'INSEE en libre-accès à périodicité mensuelle (données illustratives dans le volet 1).
- **Les indicateurs sont par la suite pondérés en fonction de leur poids dans la structure des coûts d'exploitation**, afin de calculer des indicateurs agrégés par typologie de système de production. La structure des coûts issue du RICA de l'Agreste est utilisée pour réaliser la pondération. Ces données sont publiées en libre-accès par l'Agreste à périodicité annuelle.

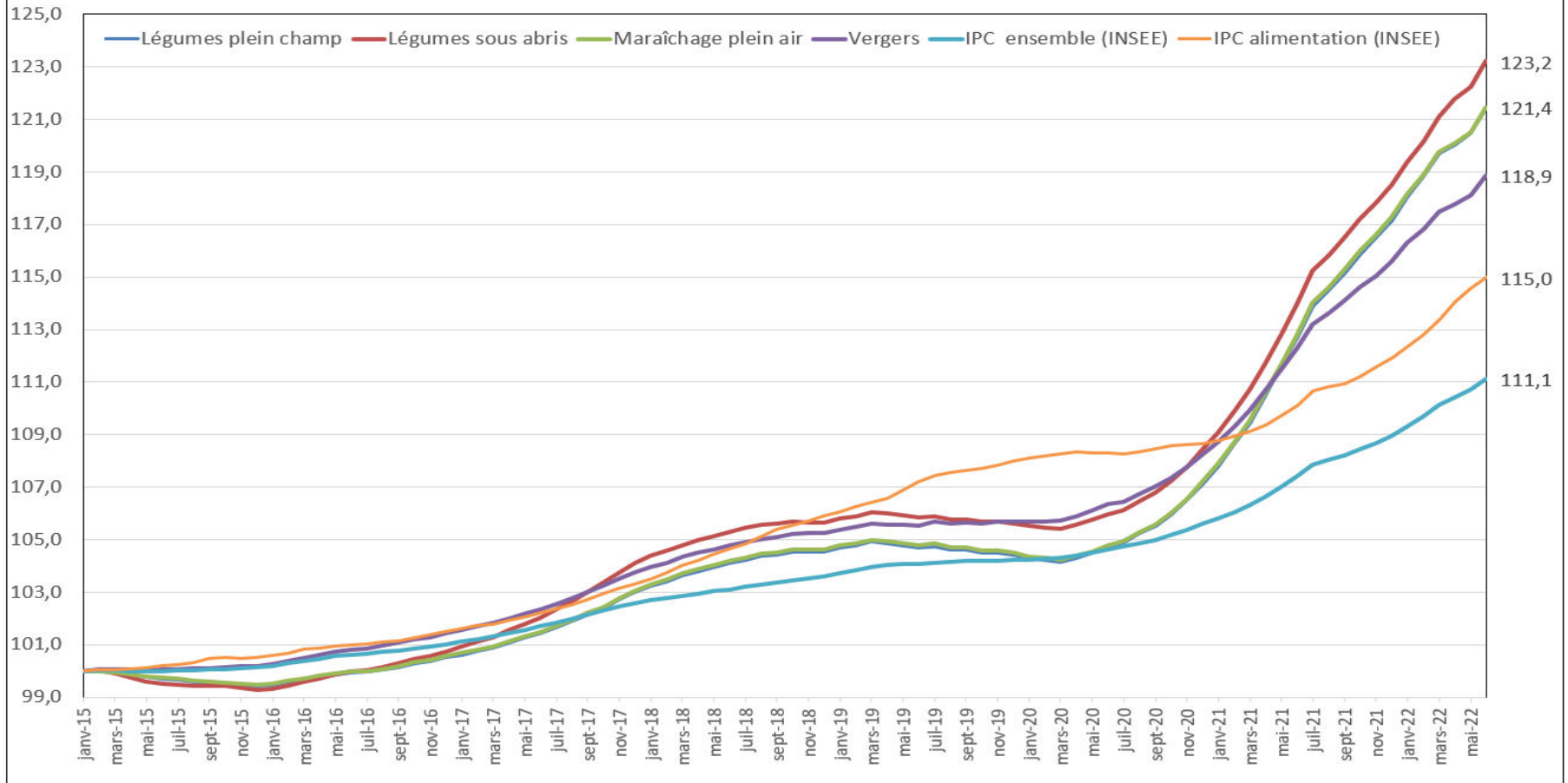
4 catégories de système de production sont étudiées :

- les exploitations fruitières,
- les exploitations légumières de plein champ,
- les exploitations maraichères de plein air et
- les exploitations maraichères sous abris.

NB : Il s'agit de la création d'indicateurs d'évolution des prix des facteurs de production. Une moyenne annuelle mobile complète également les données mensuelles.

Résultats pour les 4 systèmes de production étudiés

Indices agrégés d'évolution des prix des facteurs de production (moyenne mobile 12 mois)
Base 100 = 2015
Source : Ctifl



Données brutes

Indices agrégés d'évolution des prix des facteurs de production						
	Légumes plein champ	Légumes sous abris	Maraîchage plein air	Vergers	IPC ensemble (INSEE)	IPC alimentation
janv-15	100,0	100,0	100,0	100,0	100,0	100,0
févr-15	100,0	100,0	100,0	100,1	100,0	100,0
mars-15	99,9	99,9	99,9	100,1	100,0	100,0
avr-15	99,8	99,7	99,9	100,1	100,0	100,1
mai-15	99,8	99,6	99,8	100,0	100,0	100,1
juin-15	99,7	99,5	99,7	100,1	100,0	100,2
juil-15	99,7	99,5	99,7	100,1	100,0	100,2
août-15	99,6	99,5	99,7	100,1	100,0	100,3
sept-15	99,5	99,4	99,6	100,1	100,1	100,5
oct-15	99,5	99,4	99,6	100,2	100,1	100,5
nov-15	99,5	99,4	99,5	100,2	100,1	100,5
déc-15	99,4	99,3	99,5	100,2	100,2	100,5
janv-16	99,5	99,3	99,5	100,3	100,2	100,6
févr-16	99,6	99,4	99,6	100,4	100,3	100,7
mars-16	99,7	99,6	99,7	100,5	100,4	100,8
avr-16	99,8	99,7	99,8	100,6	100,5	100,9
mai-16	99,9	99,9	99,9	100,7	100,6	100,9
juin-16	99,9	100,0	100,0	100,8	100,6	101,0
juil-16	100,0	100,0	100,0	100,9	100,7	101,1
août-16	100,0	100,2	100,1	101,0	100,7	101,1
sept-16	100,1	100,3	100,2	101,1	100,8	101,2
oct-16	100,3	100,5	100,4	101,2	100,9	101,3
nov-16	100,4	100,6	100,4	101,3	100,9	101,4
déc-16	100,5	100,8	100,6	101,4	101,0	101,5

Indices agrégés d'évolution des prix des facteurs de production						
	Légumes plein champ	Légumes sous abris	Maraîchage plein air	Vergers	IPC ensemble (INSEE)	IPC alimentation
janv-17	100,6	100,9	100,7	101,6	101,1	101,6
févr-17	100,7	101,1	100,8	101,7	101,2	101,7
mars-17	100,9	101,3	100,9	101,8	101,3	101,8
avr-17	101,1	101,6	101,1	102,0	101,4	101,9
mai-17	101,3	101,8	101,3	102,2	101,6	102,1
juin-17	101,4	102,0	101,5	102,4	101,7	102,2
juil-17	101,7	102,3	101,7	102,6	101,8	102,4
août-17	101,9	102,7	102,0	102,8	102,0	102,5
sept-17	102,1	103,0	102,2	103,0	102,2	102,7
oct-17	102,4	103,4	102,4	103,2	102,3	102,9
nov-17	102,7	103,8	102,8	103,5	102,5	103,1
déc-17	103,0	104,1	103,1	103,8	102,6	103,3
janv-18	103,2	104,4	103,3	103,9	102,7	103,5
févr-18	103,4	104,6	103,5	104,1	102,8	103,8
mars-18	103,6	104,8	103,7	104,3	102,9	104,0
avr-18	103,8	105,0	103,9	104,5	102,9	104,2
mai-18	103,9	105,1	104,0	104,6	103,0	104,4
juin-18	104,1	105,3	104,2	104,8	103,1	104,6
juil-18	104,2	105,4	104,3	104,9	103,2	104,9
août-18	104,4	105,6	104,5	105,0	103,3	105,1
sept-18	104,4	105,6	104,5	105,1	103,4	105,4
oct-18	104,5	105,7	104,6	105,2	103,5	105,6
nov-18	104,5	105,6	104,6	105,2	103,5	105,7
déc-18	104,5	105,6	104,6	105,3	103,6	105,9

Données brutes

Indices agrégés d'évolution des prix des facteurs de production						
	Légumes plein champ	Légumes sous abris	Maraîchage plein air	Vergers	IPC ensemble (INSEE)	IPC alimentation
janv-19	104,7	105,8	104,8	105,4	103,7	106,1
févr-19	104,8	105,9	104,9	105,5	103,9	106,3
mars-19	104,9	106,1	105,0	105,6	104,0	106,4
avr-19	104,9	106,0	105,0	105,6	104,0	106,6
mai-19	104,8	105,9	104,9	105,6	104,1	106,9
juin-19	104,7	105,9	104,8	105,5	104,1	107,2
juil-19	104,7	105,9	104,9	105,7	104,1	107,4
août-19	104,6	105,8	104,7	105,6	104,2	107,5
sept-19	104,6	105,8	104,7	105,7	104,2	107,6
oct-19	104,5	105,7	104,6	105,6	104,2	107,7
nov-19	104,5	105,7	104,6	105,7	104,2	107,8
déc-19	104,4	105,6	104,5	105,7	104,2	108,0
janv-20	104,3	105,5	104,4	105,7	104,2	108,1
févr-20	104,2	105,5	104,3	105,7	104,3	108,2
mars-20	104,2	105,4	104,3	105,8	104,3	108,3
avr-20	104,3	105,5	104,4	105,9	104,4	108,3
mai-20	104,5	105,8	104,6	106,1	104,5	108,3
juin-20	104,7	106,0	104,8	106,3	104,6	108,3
juil-20	104,9	106,1	104,9	106,4	104,8	108,3
août-20	105,2	106,5	105,3	106,7	104,9	108,4
sept-20	105,5	106,8	105,6	107,0	105,0	108,5
oct-20	105,9	107,2	106,0	107,4	105,2	108,6
nov-20	106,5	107,8	106,6	107,8	105,4	108,6
déc-20	107,1	108,4	107,2	108,2	105,6	108,7

Indices agrégés d'évolution des prix des facteurs de production						
	Légumes plein champ	Légumes sous abris	Maraîchage plein air	Vergers	IPC ensemble (INSEE)	IPC alimentation
janv-21	107,8	109,1	107,9	108,7	105,8	108,8
févr-21	108,6	109,9	108,7	109,3	106,0	108,9
mars-21	109,4	110,7	109,5	109,9	106,3	109,1
avr-21	110,5	111,7	110,6	110,7	106,6	109,4
mai-21	111,6	112,8	111,7	111,5	107,0	109,7
juin-21	112,69	114,0	112,8	112,3	107,4	110,1
juil-21	113,9	115,3	114,0	113,2	107,9	110,7
août-21	114,5	115,8	114,6	113,6	108,0	110,8
sept-21	115,1	116,5	115,3	114,1	108,2	111,0
oct-21	115,9	117,2	116,0	114,6	108,5	111,2
nov-21	116,5	117,8	116,6	115,1	108,7	111,6
déc-21	117,2	118,5	117,3	115,6	109,0	111,9
janv-22	118,0	119,4	118,1	116,3	109,3	112,3
févr-22	118,8	120,2	118,9	116,8	109,7	112,8
mars-22	119,7	121,1	119,8	117,5	110,1	113,4
avr-22	120,0	121,7	120,1	117,8	110,4	114,0
mai-22	120,4	122,2	120,5	118,1	110,7	114,6
Juin-22	121,4	123,2	121,4	118,9	111,1	115,0

Source : Ctifl / Interfel

INDICATEURS RELATIFS :

-AUX PRIX DES PRODUITS AGRICOLES ET ALIMENTAIRES CONSTATÉS SUR LE OU LES MARCHÉS SUR LESQUELS OPÈRE L'ACHETEUR ET À L'ÉVOLUTION DE CES PRIX

-À LA COMPOSITION, À LA QUALITÉ, À L'ORIGINE ET À LA TRAÇABILITÉ DES PRODUITS OU AU RESPECT D'UN CAHIER DES CHARGE

INDICATEURS DE MARCHÉ ET LIÉS AU RESPECT D'UN CAHIER DES CHARGES

- L'INSEE publie des indicateurs de prix de marché au stade de la production et de l'expédition, et également au stade de la consommation
 - Indice des prix agricoles à la production (IPPAP)
 - Cet indice traduit les prix pratiqués à la vente par les producteurs et les expéditeurs.
 - Disponible Au global, en agrégé F&L, en fruits, en Légumes et par espèces
 - Indice des prix à la consommation (IPC)
 - Cet indice est l'instrument de mesure de l'inflation. Il permet d'estimer, entre deux périodes données, la variation moyenne des prix des produits consommés par les ménages. C'est une mesure synthétique de l'évolution de prix des produits, à qualité constante.
- Le Réseau des Nouvelles de Marché (RNM) publie des indicateurs permettant de :
 - D'appréhender les prix pratiqués par espèces, puis par stade ou circuit de commercialisation
 - Le cas échéant, sur certains produits, d'identifier les mêmes prix sur des produits sous signe de qualité (Label Rouge, IGP, Agriculture Biologique...)

Conformément à notre Guide des Relations Contractuelles, la valorisation des démarches répondant à un cahier des charges dépassant les exigences réglementaires devrait rester dans le cadre de la négociation entre les acteurs de la filière (cf. extrait guide) : « Le contrat doit préciser les modalités selon lesquelles ce prix tient compte des caractéristiques intrinsèques des produits, notamment le fait qu'ils soient sous Signes d'Identification de la Qualité et de l'Origine (AOP/IGP, Bio, Label Rouge, etc.). La réponse à un cahier des charges dépassant les exigences réglementaires doit être prise en compte dans le cadre des échanges entourant la fixation du prix. »

Extrait mars 2018

IPPAP (PRIX À LA PRODUCTION)

IPPAP GLOBAL (TOUS PRODUITS)

Indice mensuel des prix agricoles à la production (IPPAP) -
Indice général – Base 100 2015

<https://www.insee.fr/fr/statistiques/serie/010538626>

Exemple :



IPPAP FRUITS & LEGUMES FRAIS

Indice mensuel des prix agricoles à la production (IPPAP) -
Indice Fruits et Légumes frais – Base 100 2015

<https://www.insee.fr/fr/statistiques/serie/010538721>

Exemple :



IPPAP (PRIX À LA PRODUCTION)

IPPAP FRUITS FRAIS

Indice mensuel des prix agricoles à la production
(IPPAP) - Indice Fruits frais – Base 100 2015

<https://www.insee.fr/fr/statistiques/serie/010538722>

Exemple :



IPPAP LEGUMES FRAIS

Indice mensuel des prix agricoles à la production
(IPPAP) - Indice Légumes frais – Base 100 2015

<https://www.insee.fr/fr/statistiques/serie/010538744>

Exemple :



IPPAP (PRIX À LA PRODUCTION)

IPPAP PAR ESPECE FRUITIERE

Indice mensuel des prix agricoles à la production (IPPAP) – Liste indices espèces fruitières – Base 100 2015

https://www.insee.fr/fr/statistiques/series/109144301?INDICATEUR=2413583&PERIODICITE=2224021&PRODUITS_IPAGRI_2015=109141564%2B109141565%2B109141566%2B109141567%2B109141568%2B109141569%2B109141570%2B109141571%2B109141572%2B109141573%2B109141574%2B109141575%2B109141579%2B109141583%2B109141584

Exemple :



IPPAP PAR ESPECE LEGUMIERE

Indice mensuel des prix agricoles à la production (IPPAP) – Liste indices espèces légumières – Base 100 2015

https://www.insee.fr/fr/statistiques/series/109144301?INDICATEUR=2413583&PERIODICITE=2224021&PRODUITS_IPAGRI_2015=109141586%2B109141587%2B109141588%2B109141589%2B109141590%2B109141591%2B109141592%2B109141593%2B109141594%2B109141595%2B109141596%2B109141597%2B109141598%2B109141599%2B109141600%2B109141601%2B109141602%2B109141603%2B109141604%2B109141605%2B109141606%2B109141607%2B109141608%2B109141609%2B109141610%2B109141611%2B109141612%2B109141613%2B109141615%2B109141614%2B109141616%2B109141617%2B109141618%2B109141619%2B109141620%2B109141621

Exemple :



IPC (PRIX À LA CONSOMMATION)

IPC GLOBAL (TOUS PRODUITS)

Indice des prix à la consommation - Base 2015 - Ensemble des ménages - France – Ensemble

<https://www.insee.fr/fr/statistiques/serie/001759970>

Exemple :



IPC FRUITS FRAIS

Indice des prix à la consommation - Base 2015 - Ensemble des ménages - France - Nomenclature Coicop : 01.1.6.1 - Fruits frais

<https://www.insee.fr/fr/statistiques/serie/001763458>

Exemple :



IPC (PRIX À LA CONSOMMATION)

IPC LEGUMES FRAIS HORS POMME DE TERRE ET AUTRES TUBERCULES

Indice des prix à la consommation - Base 2015 - Ensemble des ménages - France - Nomenclature Coicop : 01.1.7.1 - Légumes frais, hors pommes de terre et autres tubercules

<https://www.insee.fr/fr/statistiques/serie/001763463>

Exemple :



INDICATEURS DE MARCHÉ ET LIÉS AUX CAHIERS DES CHARGES EXTRA-RÉGLEMENTAIRES

- Les données relatives aux prix de marché sont disponibles à partir de la page suivante : <https://rnm.franceagrimer.fr/prix?FRUITS-ET-LEGUMES>
 - Chaque page « produit » permettant par la suite de récupérer des informations par stade de commercialisation et sur des historiques plus longs

Exemple :

The screenshot displays the RNM (Réseau National des Nouvelles des Marchés) website interface. At the top, there are navigation links for 'FranceAgriMer', 'RNM', 'Bilans de campagne', 'Restauration collective', and 'Le RNM'. Below these are two buttons: 'prix par Marché' and 'prix par Produit'. The main navigation bar includes 'Produits > Fruits et Légumes' and several category buttons: 'Fleurs & plantes ornementales', 'Pêche et aquaculture', 'Beurre Oeuf Fromage', and 'Viande'. The main heading is 'Fruits et Légumes : prix sur les marchés'. Underneath, there is a section 'Sélectionner un groupe de produits :'. This section is divided into two main categories: 'Légumes' and 'Fruits'. Under 'Légumes', there are sub-categories: 'Légumes fruits et graines', 'Légumes exotiques', 'Salades', 'Légumes tubercules, racines', 'Champignons', 'Légumes et herbes aromatiques', and 'Légumes verts, tiges'. Under 'Fruits', there are sub-categories: 'Baies, petits fruits', 'Agrumes', 'Fruits secs', 'Fruits à noyau', 'Fruits exotiques et autres', and 'Fruits frais', 'Fruits à pépins'. Below this is another section 'Sélectionner un produit :'. This section lists various products in a grid format, including: Abricot, Amande, Artichaut, Banane, Carambole, Céleri-branche, Cerise, Chicorée, Chou fleur, Chou, Abricot sec, Ananas, Asperge, Basilic, Cardon, Céleri-rave, Champignon de Paris, Chou, Ciboulette, Ail, Aneth, Aubergine, Bette, Carotte, Cèpe, Chanterelle, Chouchou, Citron, Aillet, Anone, Avocat, Betterave rouge, Cassis, Cerfeuil, Chayotte, Chou de bruxelles, Clémentine, and Cerise.